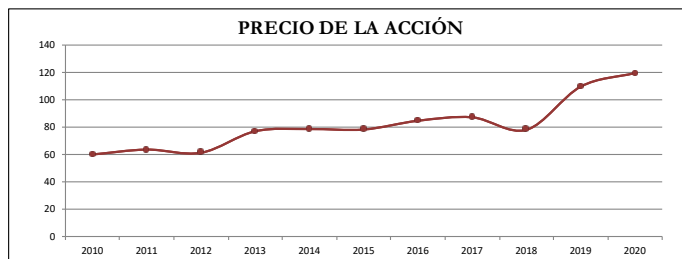
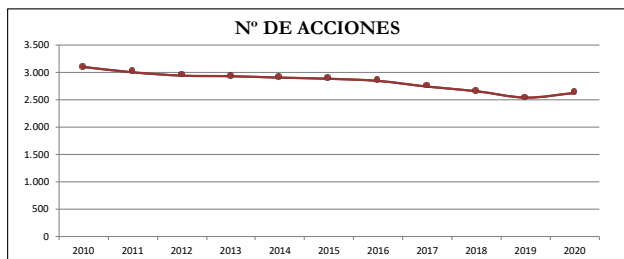


PROCTER & GAMBLE

Fecha del Informe: 25/11/2020
Cierre del año fiscal: 30 Junio

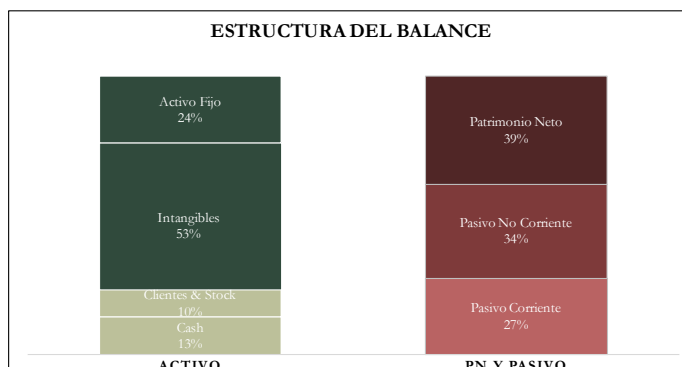
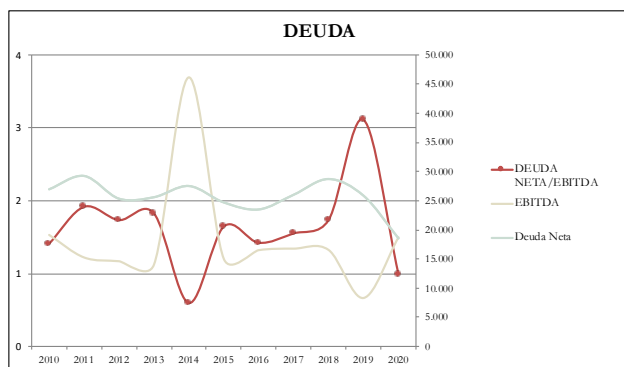


2010	2011	2012	2013	2014	2015	2016	2017	2018	2019	2020	2023 (e)	(En fecha de Cierre del año Fiscal)
3,009	3,002	2,941	2,931	2,905	2,884	2,844	2,740	2,657	2,540	2,626	2,626	Nº de Acciones (Millones)
	-3,14%	-2,02%	-0,36%	-0,88%	-0,73%	-1,36%	-3,66%	-3,05%	-4,41%	3,40%	-1,64%	Δ Nº de Acciones vs Año Anterior
59,98	63,57	61,25	76,99	78,59	78,24	84,67	87,15	78,06	109,65	119,57	138,68	Crecimiento Medio Anual
185,806	190,831	180,149	225,627	228,280	225,613	240,835	238,826	207,382	278,456	313,967	364,146	Capitalización (Millones \$)

RECOMPRA DE ACCIONES - PUNTUACIÓN

Recompras: 5

A pesar de haber aumentado el nº de Acciones en 2020 por un ajuste corporativo relacionado con el deterioro de Afeitado en 2019, P&G retribuye a sus accionistas muy significativamente vía Recompra de Acciones



2010	2011	2012	2013	2014	2015	2016	2017	2018	2019	2020	2023 (e)	(\$ Millones)
18.782	21.970	21.910	23.990	31.617	29.646	33.782	26.494	23.320	22.473	27.987	27.987	ACTIVO CORRIENTE
2.879	2.768	4.436	5.947	8.558	6.836	7.102	5.569	2.569	4.239	16.181	16.181	Tesorería (Cash)
6.384	7.379	6.721	6.909	6.759	4.716	4.624	4.738	4.738	5.017	5.498	5.498	Inventarios (Stock)
9.519	11.823	10.753	11.134	16.300	17.356	21.964	16.301	16.013	13.217	6.308	6.308	Otros Activos
109.390	116.384	110.334	115.273	112.649	99.849	93.354	93.912	94.990	92.622	92.713	92.713	ACTIVO NO CORRIENTE
85.648	90.182	84.761	86.760	84.547	74.145	68.877	68.886	69.077	64.488	63.693	63.693	Intangibles + Fondo de Comercio (Goodwill)
67%	65%	64%	62%	59%	57%	54%	57%	58%	56%	56%	53%	% INTANGIBLES / TOTAL ACTIVO
128.172	138.354	132.244	139.263	144.266	129.495	127.136	120.406	118.310	115.095	120.700	120.700	TOTAL ACTIVO
24.282	27.293	24.907	30.037	33.726	29.790	28.427	30.210	28.237	30.011	32.976	32.976	PASIVO CORRIENTE
8.472	9.981	8.698	12.432	16.266	13.208	11.653	13.554	10.423	9.697	11.183	11.183	Deuda Financiera a Corto Plazo
15.810	17.312	16.209	17.605	17.460	16.582	16.774	16.656	17.814	20.314	21.793	21.793	Otros Pasivos Corrientes
42.451	43.060	43.302	40.517	40.564	36.655	38.383	34.418	37.190	37.505	40.846	40.846	PASIVO NO CORRIENTE
21.360	22.033	21.080	19.111	19.811	18.329	18.945	18.038	20.863	20.395	23.557	23.557	Deuda Financiera a Largo Plazo
66.733	70.353	68.209	70.554	74.290	66.445	66.810	64.628	65.427	67.516	73.822	73.822	TOTAL PASIVO
61.439	68.001	64.035	68.709	69.976	63.050	60.326	55.778	52.883	47.579	46.878	46.878	TOTAL PATRIMONIO NETO (PN)
64.614	70.682	75.349	80.197	84.990	84.807	87.953	96.124	98.641	94.918	100.239	100.239	Reservas
324	361	596	645	762	631	642	594	590	385	357	357	Intereses Minoritarios
48%	49%	48%	49%	49%	49%	47%	46%	45%	41%	39%	39%	AUTONOMÍA FINANCIERA
0,77	0,80	0,88	0,80	0,94	1,00	1,19	0,88	0,83	0,75	0,85	0,85	RATIO DE LIQUIDEZ
0,12	0,10	0,18	0,20	0,25	0,23	0,25	0,18	0,09	0,14	0,49	0,49	TEST ÁCIDO
26,953	29,246	25,342	25,596	27,519	24,701	23,496	26,023	28,717	25,853	18,539	18,539	Deuda Neta
52%	51%	52%	51%	51%	51%	54%	55%	55%	59%	61%	61%	Ratio de Deuda
36%	39%	37%	43%	45%	45%	43%	47%	43%	44%	45%	45%	Calidad de la Deuda
1,41	1,92	1,73	1,83	0,60	1,64	1,42	1,55	1,74	3,11	0,99	0,99	DEUDA NETA/EBITDA

BALANCE - PUNTUACIÓN

Intangibles: 1
Muy altos pero Decrecientes.

Deuda: 4
Deuda controlada.

Liquidez: 0
Casi siempre por debajo de la unidad. Nos gustaría que rondara rangos más altos.

Reservas: 3
Por lo general siempre aumentan, debería haber sacado más puntuación.

Autonomía Financiera: 4
Alta pero decreciente.

El Balance de P&G se muestra solvente. A pesar de contar con un Ratio de Liquidez menor a la unidad, y unos Intangibles elevados, la Deuda está controlada y la Autonomía Financiera se encuentra en niveles correctos.

CUENTA DE RESULTADOS

2010	2011	2012	2013	2014	2015	2016	2017	2018	2019	2020	2023 (e)	(\$ Millones)
78.938	81.104	83.680	84.167	80.510	76.279	65.299	65.068	66.832	67.684	70.950		
	2,7%	3,2%	0,6%	-4,3%	-5,3%	-14,4%	-0,4%	2,7%	1,3%	4,8%		
											-1,06%	
19.129	15.263	14.615	14.022	46.154	15.017	16.519	16.775	16.545	8.311	18.719	23.338	EBITDA
16.021	12.425	11.411	11.040	14.740	11.883	13.441	13.955	13.711	5.487	15.706		EBIT
15.047	11.927	10.904	11.402	14.337	11.846	13.369	13.257	13.326	6.069	15.834		EBT
12.736	11.797	10.756	11.312	11.643	7.036	10.508	15.326	9.750	3.897	13.103		Beneficio Neto
20%	15%	14%	13%	18%	16%	21%	21%	21%	8%	22%		Margen Operativo
16%	15%	13%	13%	14%	9%	16%	24%	15%	6%	18%		Margen Neto
10%	9%	8%	8%	8%	5%	8%	13%	8%	3%	11%		ROA
21%	17%	17%	16%	17%	11%	17%	27%	18%	8%	28%		ROE
18%	13%	13%	12%	15%	14%	16%	17%	17%	7%	24%		ROCE

CUENTA DE RESULTADOS - PUNTUACIÓN

Ventas 0

Han decrecido porque han reducido el negocio la última década.

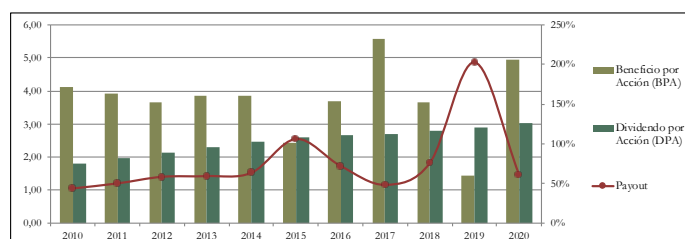
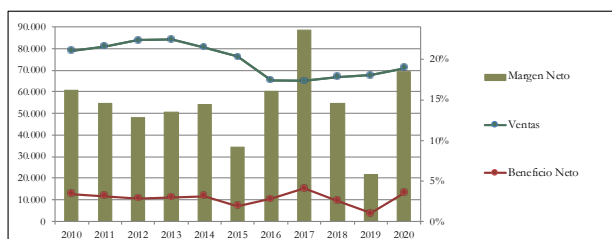
Margen Neto 5

Muy alto y en línea ascendente.

ROE/ROCE/ROA 5

Excelentes Ratios de Rentabilidad

Ventas estancadas, pero las perspectivas para los próximos años son mucho más positivas. También han mejorado sus Márgenes y Ratios de Rentabilidad, por lo que su estrategia de reducir el número de marcas para centrarse en aquellas más rentables está teniendo efecto.



DIVIDENDO

2010	2011	2012	2013	2014	2015	2016	2017	2018	2019	2020	2023 (e)	(\$ Millones)
4,11	3,93	3,66	3,86	3,86	2,44	3,69	5,59	3,67	1,43	4,96	6,34	
	-4,4%	-6,9%	5,5%	0,0%	-36,8%	51,2%	51,5%	-34,3%	-61,0%	246,9%		
											1,90%	
1,80	1,97	2,14	2,29	2,45	2,59	2,66	2,70	2,79	2,90	3,03		
	9,44%	8,63%	7,01%	6,99%	5,71%	2,70%	1,50%	3,33%	3,94%	4,48%		
44%	30%	58%	59%	63%	106%	72%	48%	76%	203%	61%		
3,00%	3,10%	3,49%	2,97%	3,12%	3,31%	3,14%	3,10%	3,57%	2,64%	2,53%		
											2,83%	Dividendo estimado en 5 años
											3,68%	Dividendo estimado en 10 años
											5,35%	Crecimiento Medio Anual

DIVIDENDO - PUNTUACIÓN

Dividendo 0

Coiza por lo general a precios, el Dividendo a estos precios es muy bajo.

Crecimiento 1

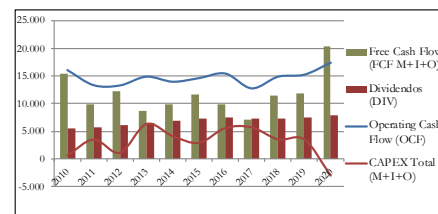
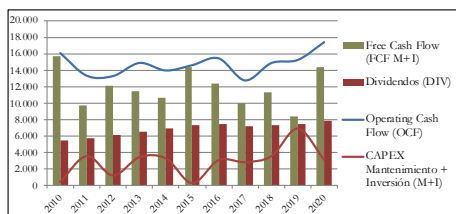
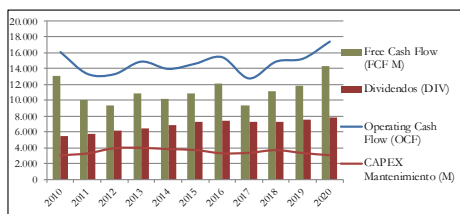
Crecimiento pequeño pero sostenible. Se esperan crecimientos más altos los próximos años.

Payout 3

Payouy correcto para una empresa que ya es muy grande.

Al ser una empresa de tanta calidad, la Rentabilidad por Dividendo Inicial es pequeña, pero lleva 64 años consecutivos incrementando el Dividendo. Se esperan crecimientos más altos los próximos años.

CASH FLOW



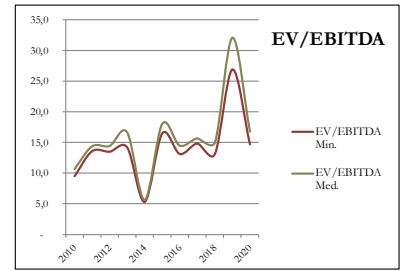
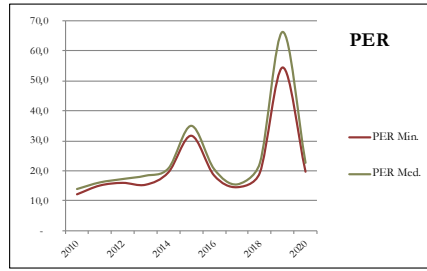
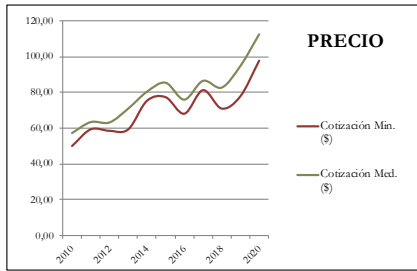
2010	2011	2012	2013	2014	2015	2016	2017	2018	2019	2020	2023 (e)	(\$ Millones)	
16.072	13.330	13.284	14.873	13.958	14.608	15.435	12.753	14.867	15.242	17.403			
3.067	3.306	3.964	4.008	3.848	3.736	3.314	3.384	3.717	3.347	3.073			
424	3.555	1.205	3.424	3.278	283	3.068	2.829	3.557	6.898	3.101			
597	3.482	1.093	6.295	4.107	2.890	5.575	5.689	3.511	3.490	-3.045			
13.005	10.024	9.320	10.865	10.110	10.872	12.121	9.369	11.150	11.895	14.330		Operating Cash Flow (OCF)	
15.648	9.775	12.079	11.449	10.680	14.325	12.367	9.924	11.310	8.344	14.302		CAPEX Mantenimiento (M)	
15.475	9.848	12.191	8.578	9.851	11.718	9.860	7.064	11.356	11.752	20.448		CAPEX Mantenimiento + Inversión (M+I)	
5.458	5.767	6.139	6.519	6.911	7.287	7.436	7.236	7.310	7.498	7.789		CAPEX Total (M+I+O)	
3.108	2.838	3.204	2.982	3.1414	3.134	3.078	2.820	2.834	2.824	3.013		Free Cash Flow (FCF M)	
													Free Cash Flow (FCF M+I)
													Free Cash Flow (FCF M+I+O)
													Dividendos (DIV)
													Depreciaciones / Amortizaciones

CASH FLOW - PUNTUACIÓN

Cash Flow 4

A pesar de que el OCF ha estado estancado durante una década, el FCF de la Compañía es excelente y se muestra sostenible para el pago de Dividendos.

ANÁLISIS - PRECIO HISTÓRICO



2010	2011	2012	2013	2014	2015	2016	2017	2018	2019	2020	2023 (e)
14,6	16,2	16,7	19,9	20,4	32,1	22,9	15,6	21,3	76,7	24,1	PER (Cierre de Año Fiscal)
11,1	14,4	14,1	17,9	5,5	16,7	16,0	15,8	14,3	36,6	17,8	EV/ EBITDA (Cierre de Año Fiscal)
64,53	67,46	67,85	82,54	85,41	93,46	83,81	91,66	94,40	111,74	127,14	Cotización Max. (\$)
50,01	59,34	58,51	59,27	75,25	77,32	68,06	81,23	70,94	77,85	97,70	Cotización Min. (\$)
57,27	63,40	63,18	70,91	80,33	85,39	75,94	86,45	82,67	94,80	112,42	Cotización Med. (\$)
13,9	16,1	17,3	18,4	20,8	35,0	20,6	15,5	22,5	66,3	22,7	PER Med.
12,2	15,1	16,0	15,4	19,5	31,7	18,4	14,5	19,3	54,4	19,7	PER Min.
181.949	207.379	197.432	199.293	246.098	247.661	217.086	248.626	217.183	223.553	275.080	EV Min.
204.450	219.566	211.167	233.390	260.854	270.932	239.486	262.917	248.346	266.585	313.731	EV Med.
9,5	13,6	13,5	14,2	5,3	16,5	13,1	14,8	13,1	26,9	14,7	EV/EBITDA Min.
10,7	14,4	14,4	16,6	5,7	18,0	14,5	15,7	15,0	32,1	16,8	EV/EBITDA Med.

PRECIOS (SEGÚN HISTÓRICO)

Según PER Med.	\$128,76
Según EV/EBITDA Med.	\$130,57
Según Soporte Cercano	\$130,00
Según PER Min.	\$114,12
Según EV/EBITDA Min.	\$116,89
Según Soporte Lejano	\$115,00

HORQUILLA DE PRECIOS

1º PRECIO RAZONABLE	\$129,78
2º PRECIO RAZONABLE	\$115,34

Estos precios son calculados según precios históricos. Se generan a partir de los ratios PER y EV/EBITDA medios y mínimos a partir de 2015.

PUNTUACIÓN TOTAL

SOLIDEZ

Intangibles	1
Deuda	4
Liquidez	0
Reservas	3
Autonomía Financiera	4

RENTABILIDAD

Ventas	0
Margen Neto	5
Ratios	5
Corrección	5

DIVIDENDO

Dividendo	0
Crecimiento	1
Payout	3
Recompras	5
Cash Flow	4

CONCLUSIÓN

El Balance de P&G se muestra solvente, y es una garantía ver que la empresa obtiene un Free Cash Flow muy holgado todos los años.

En cuanto a las Ventas, llevan un tiempo estancadas, pero las perspectivas para los próximos años son mucho más positivas. También han mejorado sus Márgenes y Ratios de Rentabilidad.

Tampoco podemos negar su buen trato al accionista. Al ser una empresa de tanta calidad, la Rentabilidad por Dividendo Inicial es pequeña, pero lleva 64 años consecutivos incrementando el Dividendo, y en los últimos años están recomprando muchas acciones. Nos da tranquilidad que el Payout, el FCF y la Deuda estén controlados.

En Corrección le puntuamos 5 pts porque P&G es una muy buena empresa para invertir a largo plazo. Su estabilidad la convierte en una excelente candidata para cualquier cartera de acciones enfocada al largo plazo.

DIVIDEND ST. - PUNTUACIÓN FINAL 2,86