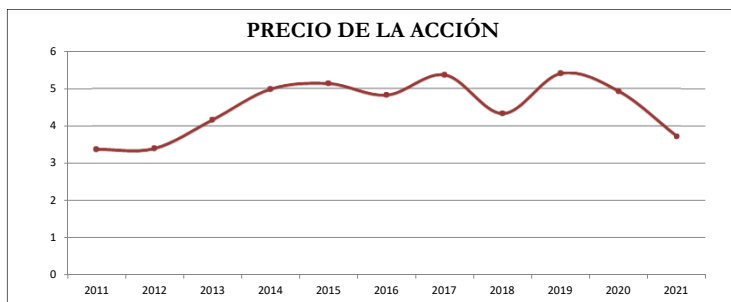
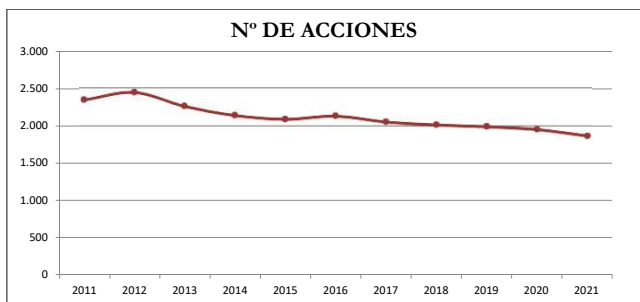


AURIZON HOLDINGS LTD

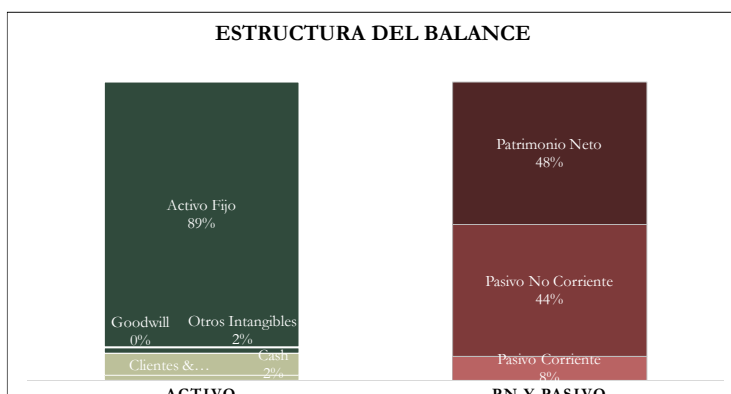
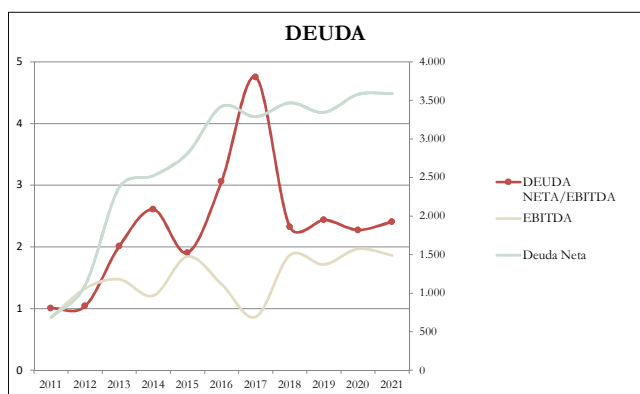
Fecha del Informe: 04/09/2021
 Cierre del año fiscal: 30 Junio



2011	2012	2013	2014	2015	2016	2017	2018	2019	2020	2021	2024 (e)	(En fecha de Cierre del año Fiscal)
2.340	2.440	2.257	2.137	2.088	2.129	2.052	2.013	1.990	1.953	1.869	1.869	N° de Acciones (Millones)
	4,29%	-7,50%	-5,30%	-2,31%	1,96%	-3,63%	-1,87%	-1,16%	-4,30%		-2,22%	Δ N° de Acciones vs Año Anterior
												Crecimiento Medio Anual
3,38	3,40	4,16	4,98	5,13	4,82	5,36	4,33	5,40	4,92	3,72	3,80	Precio de la Acción (\$)
7.908	8.296	9.389	10.644	10.711	10.262	10.997	8.718	10.746	9.609	6.953	7.102	Capitalización (Millones \$)

RECOMPRA DE ACCIONES - PUNTUACIÓN

Recompras: 5
 Muy altas.



2011	2012	2013	2014	2015	2016	2017	2018	2019	2020	2021	2024 (e)	(\$ Millones)
800	880	933	1.336	934	844	729	798	740	715	812		ACTIVO CORRIENTE
117	99	108	318	171	69	89	35	25	29	149		Tesorería (Cash)
178	216	212	237	189	153	112	118	117	146	150		Inventarios (Stock)
505	565	613	782	574	622	529	645	597	540	513		Otros Activos
8.411	9.141	9.586	9.612	9.468	9.180	9.117	8.976	8.962	9.057	8.141		ACTIVO NO CORRIENTE
25	17	25	64	127	190	170	173	177	182	169		Fondo de Comercio (Goodwill)
0%	0%	0%	1%	1%	2%	2%	2%	2%	2%	2%		Otros Intangibles
9.211	10.021	10.519	10.949	10.402	10.024	9.846	9.773	9.701	9.772	8.953		% INTANGIBLES / TOTAL ACTIVO
694	768	782	894	904	738	744	840	949	1.472	717		TOTAL ACTIVO
694	768	782	853	845	732	665	740	800	815	658		PASIVO CORRIENTE
1.491	1.959	3.242	3.681	2.992	3.572	4.080	4.203	4.075	3.942	3.961		Deuda Financiera a Corto Plazo
803	1.202	2.479	2.799	2.924	3.484	3.297	3.402	3.221	2.950	3.679		Otros Pasivos Corrientes
2.185	2.726	4.024	4.575	3.896	4.310	4.824	5.043	5.024	5.414	4.678		PASIVO NO CORRIENTE
7.026	7.294	6.496	6.373	6.506	5.714	5.022	4.730	4.677	4.358	4.275		Deuda Financiera a Largo Plazo
917	1.177	1.424	1.331	1.539	1.082	343	363	352	456	658		TOTAL PASIVO
												TOTAL PATRIMONIO NETO (PN)
												Reservas
												Intereses Minoritarios
76%	73%	62%	58%	63%	57%	51%	48%	48%	45%	48%		AUTONOMÍA FINANCIERA
1,15	1,15	1,19	1,49	1,03	1,14	0,98	0,95	0,78	0,49	1,13		RATIO DE LIQUIDEZ
0,17	0,13	0,14	0,36	0,19	0,09	0,12	0,04	0,03	0,02	0,21		TEST ÁCIDO
686	1.103	2.371	2.523	2.812	3.421	3.288	3.467	3.345	3.578	3.589		Deuda Neta
24%	27%	38%	42%	37%	43%	49%	52%	52%	55%	52%		Ratio de Deuda
32%	28%	19%	20%	25%	17%	15%	17%	19%	27%	15%		Calidad de la Deuda
1,01	1,04	2,01	2,61	1,91	3,06	4,75	2,32	2,44	2,27	2,41		DEUDA NETA/EBITDA

BALANCE - PUNTUACIÓN

Intangibles: 5
 Despreciables.

Deuda: 2
 Importante, aunque normal para el tipo de negocio.

Liquidez: 2
 Mejor este año que históricamente.

Reservas: 1
 Algo caóticas.

Autonomía Financiera: 4
 Muy buena.

Balance robusto, aunque nos gustaría ver una Relación de Corrientes más holgada y una reducción de la Deuda en los próximos ejercicios.

CUENTA DE RESULTADOS

2011	2012	2013	2014	2015	2016	2017	2018	2019	2020	2021	2024 (e)	(\$ Millones)
3.293	3.634	3.766	3.832	3.780	3.458	3.143	3.179	2.908	3.170	3.028		Ventas
	10,4%	3,6%	1,8%	-1,4%	-8,5%	-9,1%	1,2%	-8,5%	9,0%	-4,3%		Δ Ventas vs Año Anterior
												-0,84%
682	1.059	1.179	968	1.475	1.117	692	1.492	1.372	1.573	1.490	1.600	EBITDA
225	596	683	469	956	556	124	966	829	1.014	911		EBIT
84	554	582	353	835	193	-54	801	682	857	766		EBT
361	441	447	253	604	72	-188	483	477	616	730		Beneficio Neto
7%	16%	18%	12%	25%	16%	4%	30%	29%	32%	30%		Margen Operativo
11%	12%	12%	7%	16%	2%	-6%	15%	16%	19%	24%		Margen Neto
4%	4%	4%	2%	6%	1%	-2%	5%	5%	6%	8%		ROA
5%	6%	7%	4%	9%	1%	-4%	10%	10%	14%	17%		ROE
3%	7%	8%	5%	10%	6%	1%	12%	10%	13%	12%		ROCE

CUENTA DE RESULTADOS - PUNTUACIÓN

Ventas 0

Ligeramente decrecientes.

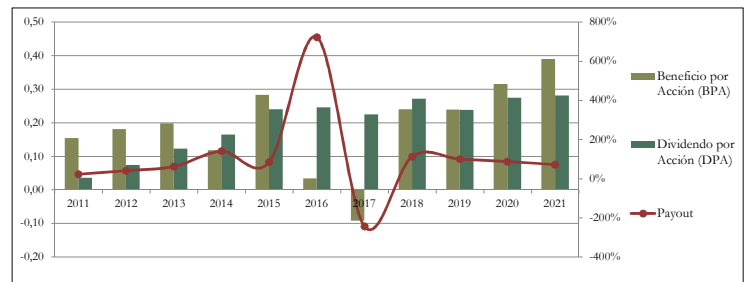
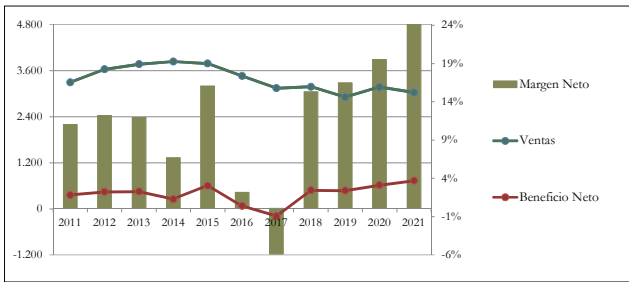
Margen Neto 5

Muy alto.

ROE/ROCE/ROA 3

Buenos ratios a pesar de una Autonomía Financiera muy alta.

Las Ventas son ligeramente decrecientes, aunque el Beneficio Neto y los Márgenes son crecientes.



DIVIDENDO

2011	2012	2013	2014	2015	2016	2017	2018	2019	2020	2021	2024 (e)	(\$ Millones)
0,15	0,18	0,20	0,12	0,28	0,03	-0,09	0,24	0,24	0,32	0,39	0,31	Beneficio por Acción (BPA)
	17,5%	9,4%	-40,4%	139,8%	-88,0%	-370,6%	-360,9%	-0,4%	31,8%	23,8%		Δ BPA vs Año Anterior
												9,74%
0,04	0,07	0,12	0,17	0,24	0,25	0,23	0,27	0,24	0,27	0,28		Dividendo por Acción (DPA)
	109,04%	66,22%	34,15%	45,45%	2,50%	-8,54%	20,44%	-12,18%	15,13%	2,55%		Δ DPA vs Año Anterior
23%	41%	62%	140%	85%	724%	-245%	113%	100%	87%	72%		Payout
1,05%	2,18%	2,96%	3,31%	4,68%	5,10%	4,20%	6,26%	4,41%	5,57%	7,55%		Rentabilidad por Dividendo (RPD)

8,43%	Dividendo estimado en 5 años
9,62%	Dividendo estimado en 10 años
2,66%	Crecimiento Medio Anual

DIVIDENDO - PUNTUACIÓN

Dividendo 4

Dividendo Inicial muy alto.

Crecimiento 0

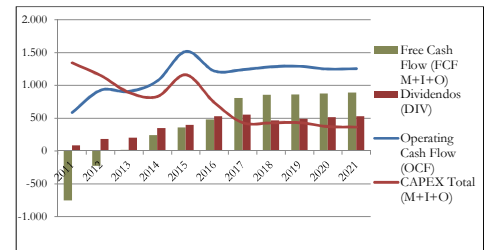
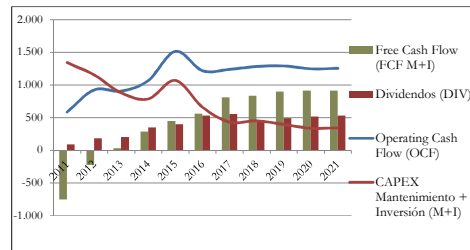
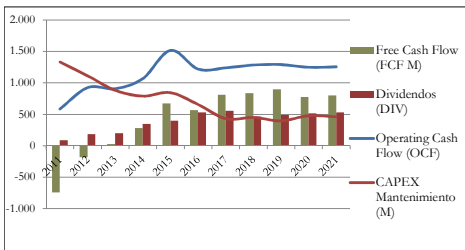
Poco o nulo crecimiento.

Payout 2

Casi del 100% en general.

Lo que comunmente conocemos como "Vaca Lechera".
Dividendo Inicial alto, poco crecimiento y Payout cercano al 100%.

CASH FLOW



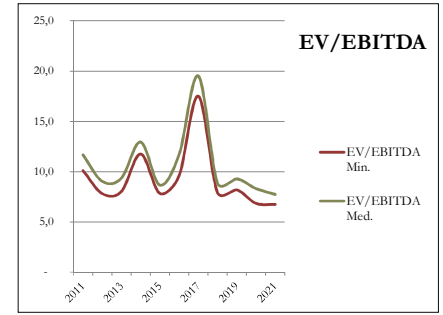
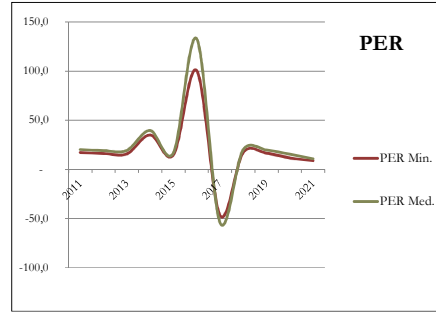
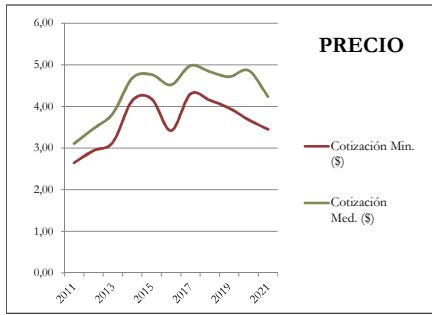
2011	2012	2013	2014	2015	2016	2017	2018	2019	2020	2021	2024 (e)	(\$ Millones)
585	924	906	1.068	1.516	1.218	1.238	1.283	1.290	1.247	1.254		Operating Cash Flow (OCF)
1.331	1.111	881	788	843	654	430	449	395	477	458		CAPEX Mantenimiento (M)
1.343	1.152	877	785	1.069	658	430	449	395	336	343		CAPEX Mantenimiento + Inversión (M+I)
1.341	1.152	891	830	1.161	740	431	428	431	371	364		CAPEX Total (M+I+O)
-746	-186	26	280	673	564	808	834	896	771	796		Free Cash Flow (FCF M)
-758	-228	29	283	447	560	808	834	896	912	911		Free Cash Flow (FCF M+I)
-756	-227	15	238	355	478	807	855	860	876	890		Free Cash Flow (FCF M+I+O)
86	181	200	346	396	529	552	462	488	514	529		Dividendos (DIV)
457	464	496	499	519	561	567	526	543	559	579		Depreciaciones / Amortizaciones

CASH FLOW - PUNTUACIÓN

Cash Flow 1

Debería puntuar más aquí porque en los últimos años el FCF es holgadamente suficiente para pagar el Dividendo.

ANÁLISIS - PRECIO HISTÓRICO



2011	2012	2013	2014	2015	2016	2017	2018	2019	2020	2021	2024 (e)	
21,9	18,8	21,0	42,2	18,1	141,8	-	58,3	18,0	22,6	15,6	9,5	PER (Cierre de Año Fiscal)
12,6	8,9	10,0	13,6	9,2	12,2	20,7	8,2	10,3	8,4	7,1		EV/ EBITDA (Cierre de Año Fiscal)
3,57	4,00	4,53	5,22	5,35	5,62	5,66	5,32	5,47	6,05	5,02		Cotización Max. (\$)
2,65	2,94	3,14	4,14	4,18	3,42	4,30	4,15	3,96	3,68	3,45		Cotización Min. (\$)
3,11	3,47	3,84	4,68	4,77	4,52	4,98	4,84	4,72	4,87	4,24		Cotización Med. (\$)
20,2	19,2	19,4	39,7	16,8	132,9	-	54,1	20,1	19,7	15,4	10,9	PER Med.
17,2	16,2	15,9	35,1	14,8	100,6	-	46,7	17,3	16,6	11,7	8,8	PER Min.
6.886	8.276	9.458	11.372	11.540	10.702	12.110	11.823	11.225	10.765	10.037		EV Min.
7.963	9.570	11.027	12.526	12.761	13.044	13.505	13.202	12.727	13.079	11.504		EV Med.
10,1	7,8	8,0	11,7	7,8	9,6	17,5	7,9	8,2	6,8	6,7		EV/EBITDA Min.
11,7	9,0	9,4	12,9	8,7	11,7	19,5	8,8	9,3	8,3	7,7		EV/EBITDA Med.

PRECIOS (SEGÚN HISTÓRICO)

Según PER Med.	\$5,13
Según EV/EBITDA Med.	\$5,39
Según Soporte Cercano	\$4,00
Según PER Min.	\$4,22
Según EV/EBITDA Min.	\$4,43
Según Soporte Lejano	\$3,80

HORQUILLA DE PRECIOS

1° PRECIO RAZONABLE	\$4,84
2° PRECIO RAZONABLE	\$4,15

Estos precios son calculados según precios históricos. Se generan a partir de los ratios PER y EV/EBITDA medios y mínimos a partir de 2015.

PUNTUACIÓN TOTAL

SOLIDEZ

Intangibles	5
Deuda	2
Liquidez	2
Reservas	1
Autonomía Financiera	4

RENTABILIDAD

Ventas	0
Margen Neto	5
Ratios	3
Corrección	5

DIVIDENDO

Dividendo	4
Crecimiento	0
Payout	2
Recompras	5
Cash Flow	1

DIVIDEND ST. - PUNTUACIÓN FINAL **2,79**

CONCLUSIÓN

Balance Robusto, aunque con una Relación de Corrientes algo justa y Deuda Neta considerable.

Ventas ligeramente decrecientes, pero Beneficio Neto creciente. El BPA todavía más creciente debido a importantes recompras de acciones. Márgenes y Ratios de Rentabilidad altos.

Corregimos con un 5 porque en algunos apartados debería haber puntuado más, como en Reservas y Cash Flow.