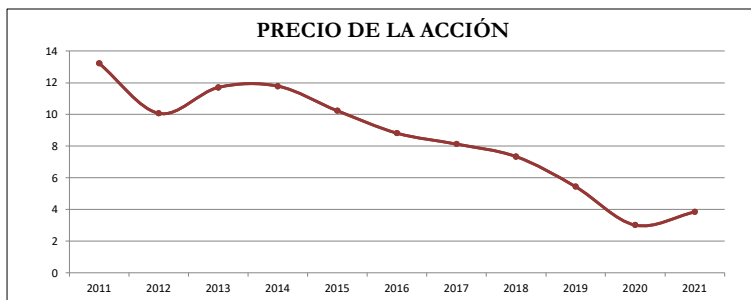
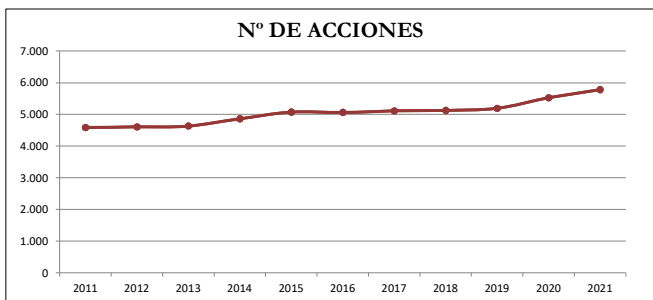


TELEFONICA

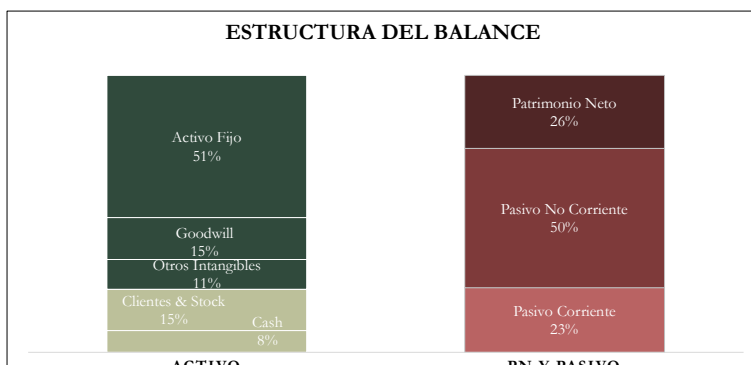
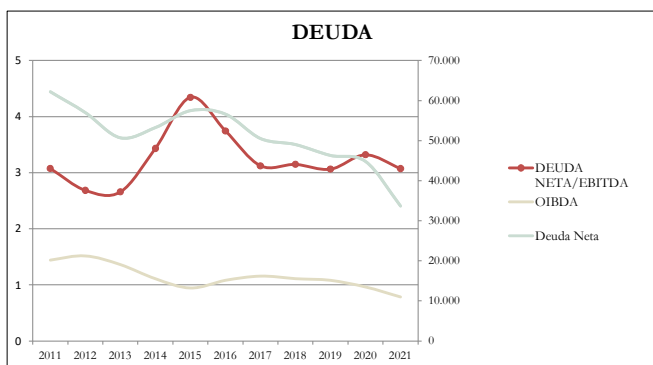
Fecha del Informe: 30/04/2022
 Cierre del año fiscal: 31 Diciembre



2011	2012	2013	2014	2015	2016	2017	2018	2019	2020	2021	2024 (e)	(En fecha de Cierre del año Fiscal)
4.586	4.606	4.633	4.862	5.076	5.063	5.110	5.127	5.192	5.526	5.779	5.779	Nº de Acciones (Millones) Δ Nº de Acciones vs Año Anterior Crecimiento Medio Anual
	0,43%	0,59%	4,94%	4,40%	-0,25%	0,93%	0,33%	1,27%	6,44%	4,57%	2,34%	
13,23	10,07	11,70	11,78	10,23	8,82	8,13	7,34	5,44	3,02	3,85	4,85	Precio de la Acción (€)
60.668	46.378	54.203	57.271	51.924	44.658	41.546	37.634	28.242	16.673	22.261	28.028	Capitalización (Millones €)

RECOMPRA DE ACCIONES - PUNTUACIÓN

Recompras: 0
 Aumenta el nº de acciones un 26% en 10 años.



2011	2012	2013	2014	2015	2016	2017	2018	2019	2020	2021	2024 (e)	(€ Millones)
20.823	25.596	29.265	22.900	31.576	19.974	19.931	23.340	24.328	33.655	24.929		ACTIVO CORRIENTE
4.135	9.847	9.977	6.529	2.599	3.736	5.192	5.692	6.042	5.604	8.580		
1.164	1.188	985	934	1.360	1.055	1.117	1.692	1.999	1.718	1.749		Inventarios (Stock)
15.524	14.561	18.303	15.437	27.617	15.183	13.622	15.956	16.287	26.333	14.600		Otros Activos
108.800	104.177	89.597	99.399	88.753	103.667	95.135	90.707	94.549	71.396	84.284		ACTIVO NO CORRIENTE
29.107	27.963	23.434	25.437	21.745	28.686	26.841	25.748	25.403	17.044	16.519		Fondo de Comercio (Goodwill)
24.064	22.078	18.548	22.227	18.562	20.518	18.005	16.856	16.034	11.488	11.725		Otros Intangibles
41%	39%	35%	39%	33%	40%	39%	37%	35%	27%	26%		% INTANGIBLES / TOTAL ACTIVO
129.623	129.773	118.862	122.299	120.329	123.641	115.066	114.047	118.877	105.051	109.213		TOTAL ACTIVO
32.578	31.511	29.144	29.699	34.869	35.451	29.066	29.649	30.191	28.117	25.495		PASIVO CORRIENTE
10.652	10.245	9.527	9.094	12.953	14.749	9.414	9.368	9.076	8.123	7.005		Deuda Financiera a Corto Plazo
21.926	21.266	19.617	20.605	21.916	20.702	19.652	20.281	21.115	19.994	18.490		Otros Pasivos Corrientes
69.662	70.601	62.236	62.279	57.904	59.805	59.382	57.418	63.236	58.674	55.034		PASIVO NO CORRIENTE
55.659	56.608	51.172	50.688	47.117	45.612	46.332	45.334	43.288	42.297	35.290		Deuda Financiera a Largo Plazo
102.240	102.112	91.380	91.978	92.773	95.256	88.448	87.067	93.427	86.791	80.529		TOTAL PASIVO
27.383	27.661	27.482	30.321	27.556	28.385	26.618	26.980	25.450	18.260	28.684		TOTAL PATRIMONIO NETO (PN)
19.248	19.453	22.517	22.656	20.604	17.093	14.732	14.885	14.896	19.046	26.091		Reservas
5.747	7.200	6.297	9.174	9.665	10.228	9.698	9.033	9.038	7.025	6.477		Intereses Minoritarios
21%	21%	23%	25%	23%	23%	23%	24%	21%	17%	26%		AUTONOMÍA FINANCIERA
0,64	0,81	1,00	0,77	0,91	0,56	0,69	0,79	0,81	1,20	0,98		RATIO DE LIQUIDEZ
0,13	0,31	0,34	0,22	0,07	0,11	0,18	0,19	0,20	0,20	0,34		CASH RATIO
62.176	57.006	50.722	53.253	57.471	56.625	50.554	49.010	46.322	44.816	33.715		Deuda Neta
79%	79%	75%	75%	77%	77%	77%	76%	79%	83%	74%		Ratio de Deuda
32%	31%	32%	32%	38%	37%	33%	34%	32%	32%	32%		Calidad de la Deuda
3,08	2,69	2,66	3,43	4,34	3,75	3,12	3,15	3,06	3,32	3,07		DEUDA NETA/EBITDA

BALANCE - PUNTUACIÓN

Intangibles	4
Se han reducido.	
Deuda	1
Segue siendo alta.	
Liquidez	0
Por debajo de la unidad.	
Reservas	2
Caóticas.	
Autonomía Financiera	2
Medioce.	

Los Intangibles han mejorado con la Venta de Telxius y la creación de VMED O2.
 Pero los Ratios de Liquidez y Deuda siguen siendo insuficientes, y la Autonomía Financiera demasiado baja.

CUENTA DE RESULTADOS

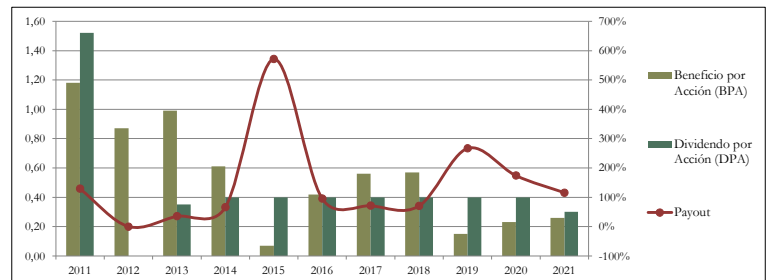
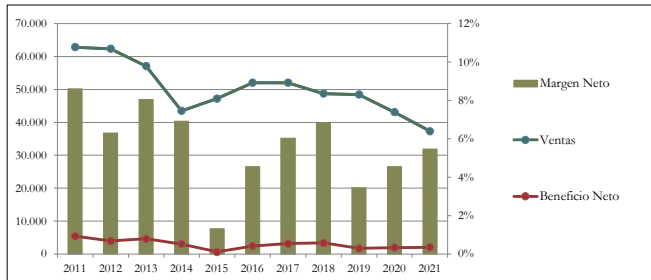
2011	2012	2013	2014	2015	2016	2017	2018	2019	2020	2021	2024 (e)	(€ Millones)
62.837	62.356	57.061	43.458	47.219	52.036	52.008	48.693	48.422	43.076	37.277		Ventas
	-0,8%	-8,5%	-23,8%	8,7%	10,2%	-0,1%	-6,4%	-0,6%	-11,0%	-13,5%		Δ Ventas vs Año Anterior
											-5,09%	Crecimiento Medio Anual
20.210	21.231	19.077	15.515	13.229	15.118	16.187	15.571	15.119	13.498	10.975	12.381	OIBDA
10.064	10.798	9.450	6.967	3.525	5.469	6.791	6.522	4.537	4.139	2.578		EBIT
6.488	5.864	6.280	3.635	906	3.245	4.597	5.571	2.718	2.583	2.295		EBT
5.403	3.928	4.593	3.001	616	2.369	3.132	3.331	1.664	1.957	2.034		Beneficio Neto
16%	17%	17%	16%	7%	11%	13%	13%	13%	10%	7%		Margen Operativo
9%	6%	8%	7%	1%	5%	6%	7%	3%	5%	5%		Margen Neto
4%	3%	4%	2%	1%	2%	3%	3%	1%	2%	2%		ROA
20%	14%	17%	10%	2%	8%	12%	12%	7%	11%	7%		ROE
11%	13%	12%	8%	4%	6%	9%	9%	6%	7%	4%		ROCE

CUENTA DE RESULTADOS - PUNTUACIÓN

Ventas	0
Menguantes.	
Margen Neto	0
Muy Bajo.	
ROE/ROCE/ROA	0
Pésimos.	

(Eliminamos el OIBDA el efecto de la venta de negocios)
(Mantenemos una proporción en el resto de magnitudes)

Rentabilidad muy mala en todas las métricas.



DIVIDENDO

2011	2012	2013	2014	2015	2016	2017	2018	2019	2020	2021	2024 (e)	(€ Millones)
1,18	0,87	0,99	0,61	0,07	0,42	0,56	0,57	0,15	0,23	0,26	0,37	Beneficio por Acción (BPA)
	-26,3%	13,8%	-38,4%	-88,5%	500,0%	33,3%	1,8%	-73,7%	53,3%	13,0%		Δ BPA vs Año Anterior
											-14,04%	Crecimiento Medio Anual
1,52	0,00	0,35	0,40	0,40	0,40	0,40	0,40	0,40	0,40	0,30	0,30	Dividendo por Acción (DPA)
	-100,00%	0,00%	14,29%	0,00%	0,00%	0,00%	0,00%	0,00%	0,00%	-25,00%		Δ DPA vs Año Anterior
129%	0%	35%	66%	571%	95%	71%	70%	267%	174%	115%		Payout
11,49%	0,00%	2,99%	3,40%	3,91%	4,54%	4,92%	5,45%	7,35%	13,26%	7,79%		Rentabilidad por Dividendo (RPD)

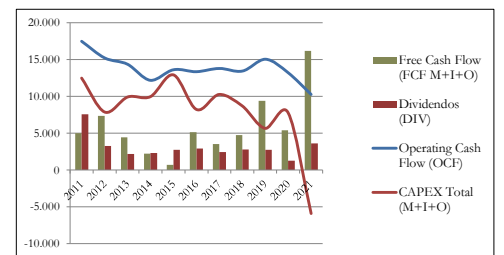
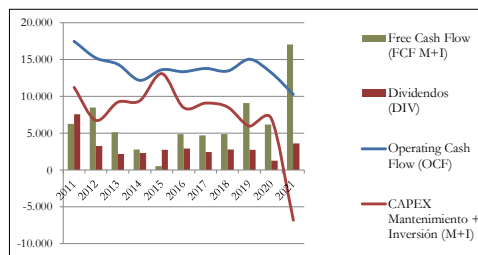
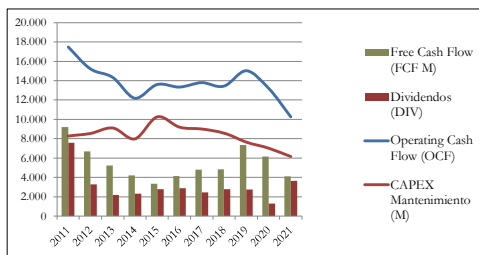
2,75% Dividendo estimado en 5 años
1,22% Dividendo estimado en 10 años
-14,98% Crecimiento Medio Anual

DIVIDENDO - PUNTUACIÓN

Dividendo	0
Dividendo inicial bajo.	
Crecimiento	0
Negativo!	
Payout	0
Por encima del 100%.	

Dividendo menguante y bajo programa de Dividendo Flexible.

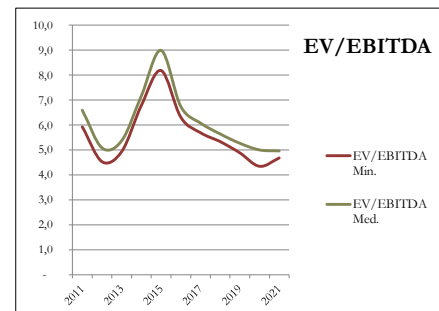
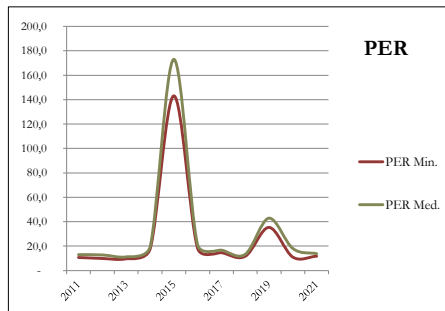
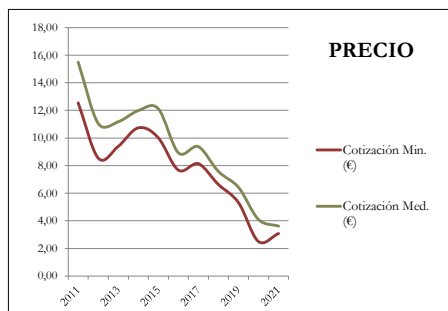
CASH FLOW



2011	2012	2013	2014	2015	2016	2017	2018	2019	2020	2021	2024 (e)	(\$ Millones)
17.483	15.213	14.344	12.193	13.615	13.338	13.796	13.423	15.022	13.196	10.268		Operating Cash Flow (OCF)
8.274	8.542	9.113	7.995	10.256	9.187	8.992	8.585	7.659	7.020	6.164		CAPEX Mantenimiento (M)
11.218	6.756	9.221	9.395	13.083	8.474	9.080	8.559	5.948	7.018	-6.791		CAPEX Mantenimiento + Inversión (M+I)
12.497	7.877	9.900	9.968	12.917	8.208	10.245	8.685	5.641	7.790	-5.896		CAPEX Total (M+I+O)
9.209	6.671	5.231	4.198	3.359	4.151	4.804	4.838	7.363	6.176	4.104		Free Cash Flow (FCF M)
6.265	8.457	5.123	2.798	532	4.864	4.716	4.864	9.074	6.178	17.059		Free Cash Flow (FCF M+I)
4.986	7.336	4.444	2.225	698	5.130	3.551	4.738	9.381	5.406	16.164		Free Cash Flow (FCF M+I+O)
7.567	3.273	2.182	2.328	2.775	2.906	2.459	2.794	2.742	1.296	3.630		Dividendos (DIV)
10.146	10.433	9.627	8.548	9.704	9.649	9.396	9.049	10.582	9.359	8.397		Depreciaciones / Amortizaciones

Cash Flow 5
El Dividendo es sostenible porque se va reduciendo. Debería puntuar menos.

ANÁLISIS - PRECIO HISTÓRICO



2011	2012	2013	2014	2015	2016	2017	2018	2019	2020	2021	2024 (e)
11,2	11,6	11,8	19,3	146,1	21,0	14,5	12,9	36,3	13,1	14,8	PER (Cierre de Año Fiscal)
6,1	4,9	5,5	7,1	8,3	6,7	5,7	5,6	4,9	4,6	5,1	EV/ EBITDA (Cierre de Año Fiscal)
18,44	13,55	12,96	13,22	14,21	10,18	10,60	8,50	7,52	5,71	4,15	Cotización Max. (€)
12,55	8,53	9,38	10,74	10,02	7,66	8,13	6,63	5,31	2,50	3,07	Cotización Min. (€)
15,50	11,04	11,17	11,98	12,12	8,92	9,37	7,57	6,42	4,11	3,61	Cotización Med. (€)
13,1	12,7	11,3	19,6	173,1	21,2	16,7	13,3	42,8	17,9	13,9	PER Med.
10,6	9,8	9,5	17,6	143,1	18,2	14,5	11,6	35,4	10,9	11,8	PER Min.
119.726	96.291	94.177	105.468	108.329	95.409	92.100	83.004	73.913	58.657	51.440	EV Min.
133.231	107.851	102.470	111.496	118.963	101.789	98.411	87.798	79.639	67.522	54.557	EV Med.
5,9	4,5	4,9	6,8	8,2	6,3	5,7	5,3	4,9	4,3	4,7	EV/EBITDA Min.
6,6	5,1	5,4	7,2	9,0	6,7	6,1	5,6	5,3	5,0	5,0	EV/EBITDA Med.

PRECIOS (SEGÚN HISTÓRICO)

Según PER Med.	5,71 €
Según EV/EBITDA Med.	5,78 €
Según Soporte Cercano	4,00 €
Según PER Min.	4,52 €
Según EV/EBITDA Min.	4,91 €
Según Soporte Lejano	3,15 €

HORQUILLA DE PRECIOS

1º PRECIO RAZONABLE **5,16 €**

2º PRECIO RAZONABLE **4,19 €**

Estos precios son calculados según precios históricos. Se generan a partir de los ratios PER y EV/EBITDA medios y mínimos a partir de 2017, y sin contar el año 2019.

PUNTUACIÓN TOTAL

SOLIDEZ

Intangibles	4
Deuda	1
Liquidez	0
Reservas	2
Autonomía Financiera	2

RENTABILIDAD

Ventas	0
Margen Neto	0
Ratios	0
Corrección	2

DIVIDENDO

Dividendo	0
Crecimiento	0
Payout	0
Recompras	0
Cash Flow	5

CONCLUSIÓN

Balance todavía muy cargado de Deuda, Ventas menguantes, Rentabilidad baja, Dividendo decreciente.

Corregimos con 2 puntos, porque debería puntuar incluso menos en algún apartado como el Cash Flow.

DIVIDEND ST. - PUNTUACIÓN FINAL 1,14