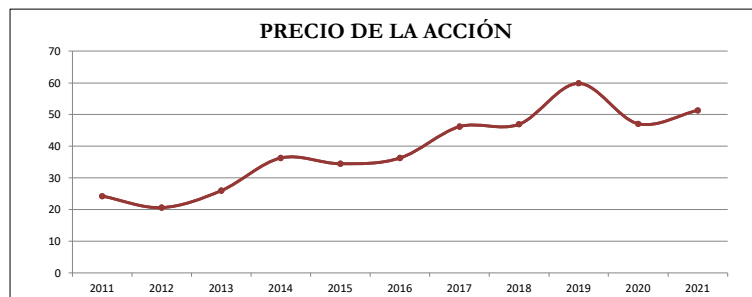
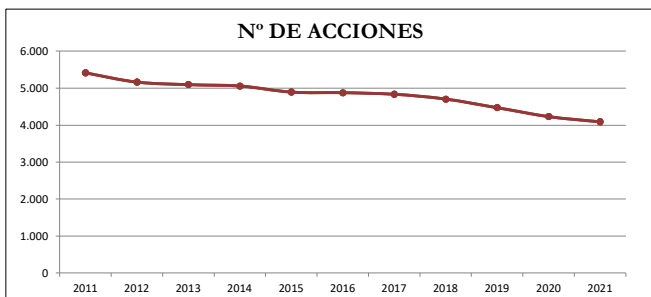


Fecha del Informe: 23/08/2022
Cierre del año fiscal: 31 Diciembre

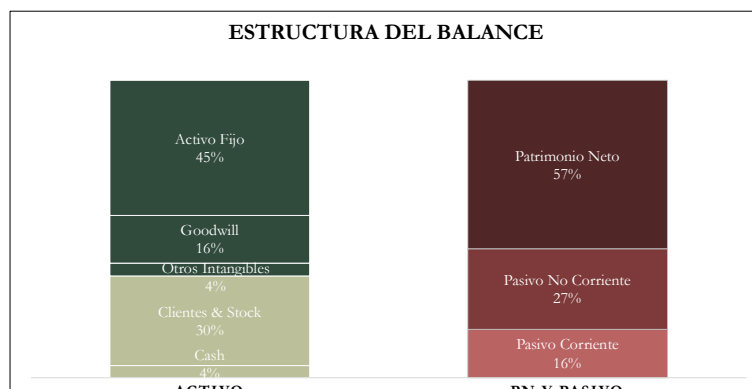
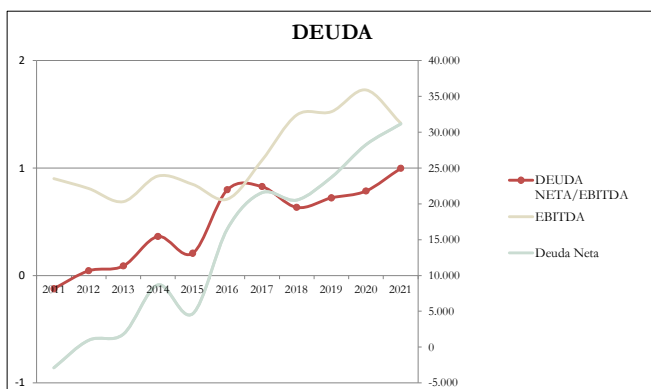


2011	2012	2013	2014	2015	2016	2017	2018	2019	2020	2021	2024 (e)	(En fecha de Cierre del año Fiscal)
5.411	5.160	5.097	5.056	4.894	4.875	4.835	4.701	4.473	4.232	4.090	4.090	N° de Acciones (Millones) Δ N° de Acciones vs Año Anterior Crecimiento Medio Anual
	-4,64%	-1,22%	-0,80%	-3,20%	-0,39%	-0,82%	-2,77%	-4,85%	-5,39%	-3,36%	-2,76%	
24,25	20,62	25,96	36,29	34,45	36,27	46,16	46,93	59,85	47,07	51,31	36,00	Precio de la Acción (\$)
131.217	106.399	132.318	183.482	168.598	176.816	223.184	220.618	267.709	199.200	209.858	147.240	Capitalización (Millones \$)

RECOMPRA DE ACCIONES - PUNTUACIÓN

Recompras 5

Recompra muchas acciones, aunque parece que en el futuro moderará estas compras.



2011	2012	2013	2014	2015	2016	2017	2018	2019	2020	2021	2024 (e)	(\$ Millones)
25.872	31.358	32.084	27.730	38.320	35.508	29.500	28.787	31.239	47.249	57.718		ACTIVO CORRIENTE
10.246	12.477	11.646	4.991	17.990	8.785	5.247	5.807	5.276	8.157	6.930		Tesorería (Cash)
4.096	4.734	4.172	4.273	5.167	5.553	6.983	7.253	8.744	8.427	10.776		Inventarios (Stock)
11.530	14.147	16.266	18.466	15.163	21.170	17.270	15.727	17.219	30.665	40.012		Otros Activos
45.247	52.993	60.274	64.226	63.139	77.819	93.749	99.176	105.285	105.842	110.685		ACTIVO NO CORRIENTE
9.254	9.710	10.513	10.861	11.332	14.099	24.389	24.513	26.276	26.971	26.963		Fondo de Comercio (Goodwill)
6.267	6.235	5.150	4.446	3.933	9.494	12.745	11.836	10.827	9.026	7.270		Otros Intangibles
22%	19%	17%	17%	15%	21%	30%	28%	27%	24%	20%		% INTANGIBLES / TOTAL ACTIVO
71.119	84.351	92.358	91.956	101.459	113.327	123.249	127.963	136.524	153.091	168.403		TOTAL ACTIVO
12.028	12.898	13.568	16.011	15.646	20.302	17.421	16.626	22.310	24.754	27.462		PASIVO CORRIENTE
247	312	281	1.596	2.634	4.634	1.776	1.261	3.693	2.504	4.591		Deuda Financiera a Corto Plazo
11.781	12.586	13.287	14.415	13.012	15.668	15.645	15.365	18.617	22.250	22.871		Otros Pasivos Corrientes
13.180	20.250	20.534	20.080	24.728	26.799	36.809	36.774	36.710	47.299	45.550		PASIVO NO CORRIENTE
7.084	13.136	13.165	12.059	20.036	20.649	25.037	25.098	25.308	33.897	33.510		Deuda Financiera a Largo Plazo
25.208	33.148	34.102	36.091	40.374	47.101	54.230	53.400	59.020	72.053	73.012		TOTAL PASIVO
45.911	51.203	58.256	55.865	61.085	66.226	69.019	74.563	77.504	81.038	95.391		TOTAL PATRIMONIO NETO (PN)
29.656	32.138	35.477	33.418	37.614	40.747	42.083	50.172	53.523	56.233	68.265		Reservas
												Intereses Minoritarios
65%	61%	63%	61%	60%	58%	56%	58%	57%	53%	57%		AUTONOMÍA FINANCIERA
2,15	2,43	2,36	1,73	2,45	1,75	1,69	1,73	1,40	1,91	2,10		RATIO DE LIQUIDEZ
0,85	0,97	0,86	0,31	1,15	0,43	0,30	0,35	0,24	0,33	0,25		CASH RATIO
-2.915	971	1.800	8.664	4.680	16.498	21.566	20.552	23.725	28.244	31.171		Deuda Neta
35%	39%	37%	39%	40%	42%	44%	42%	43%	47%	43%		Ratio de Deuda
48%	39%	40%	44%	39%	43%	32%	31%	38%	34%	38%		Calidad de la Deuda
-0,12	0,04	0,09	0,36	0,21	0,80	0,83	0,63	0,72	0,79	1,00		DEUDA NETA/EBITDA

BALANCE - PUNTUACIÓN

Intangibles 5

Muy bajos para una empresa como Intel, que acostumbra a hacer adquisiciones de calado.

Deuda 4

Controlada.

Liquidez 5

Alta.

Reservas 4

Casi siempre crecientes.

Autonomía Financiera 5

Muy alta, aunque decreciente.

Muy buen Balance, aunque la Autonomía Financiera decrece y los Inventarios aumentan.

CUENTA DE RESULTADOS

2011	2012	2013	2014	2015	2016	2017	2018	2019	2020	2021	2024 (e)	(\$ Millones)
53.999	53.341	52.708	55.870	55.355	59.387	62.761	70.848	71.965	77.867	79.024		Ventas
	-1,2%	-1,2%	6,0%	-0,9%	7,3%	5,7%	12,9%	1,6%	8,2%	1,5%		Δ Ventas vs Año Anterior
											3,88%	Crecimiento Medio Anual
23.541	22.160	20.323	23.896	22.713	20.664	26.065	32.401	32.861	35.917	31.248	30.173	EBITDA
17.477	14.638	12.291	15.347	14.002	12.874	17.936	23.316	22.035	23.678	19.456		EBIT
17.781	14.873	12.611	15.801	14.212	12.936	20.352	23.317	24.058	25.078	21.703		EBT
12.942	11.005	9.620	11.704	11.420	10.316	9.601	21.053	21.048	20.899	19.868		Beneficio Neto
32%	27%	23%	27%	25%	22%	29%	33%	31%	30%	25%		Margen Operativo
24%	21%	18%	21%	21%	17%	15%	30%	29%	27%	25%		Margen Neto
18%	13%	10%	13%	11%	9%	8%	16%	15%	14%	12%		ROA
28%	21%	17%	21%	19%	16%	14%	28%	27%	26%	21%		ROE
41%	28%	20%	24%	21%	16%	20%	25%	22%	22%	15%		ROCE

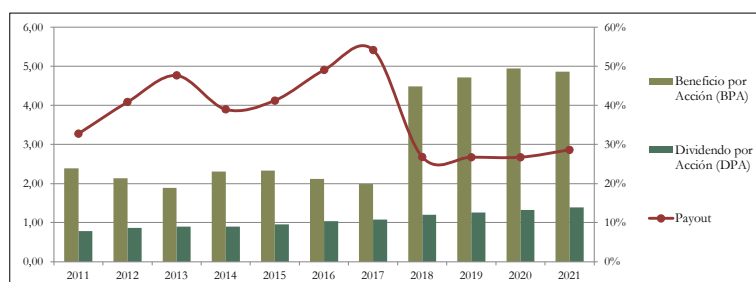
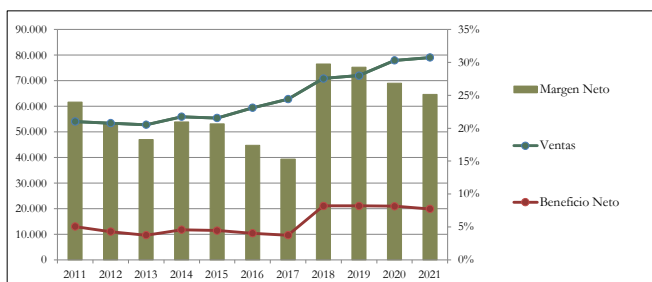
CUENTA DE RESULTADOS - PUNTUACIÓN

Ventas 3
Ventas moderadamente crecientes. En 2022 caerán.

Margen Neto 4
Alto aunque decreciente. En 2022 será mucho menor.

ROE/ROCE/ROA 3
Altos, sobretudo con una Autonomía Financiera tan alta.

Rentabilidad que ha sido muy buena en el pasado, pero que parece que decrecerá mucho debido a retrasos tecnológicos. Debería puntuar mucho menos en todo este apartado.



DIVIDENDO

2011	2012	2013	2014	2015	2016	2017	2018	2019	2020	2021	2024 (e)	(\$ Millones)
2,39	2,13	1,89	2,31	2,33	2,12	1,99	4,48	4,71	4,94	4,86	2,30	Beneficio por Acción (BPA)
	-10,9%	-11,3%	22,2%	0,9%	-9,0%	-6,1%	125,1%	5,1%	4,9%	-1,6%		Δ BPA vs Año Anterior
											7,36%	Crecimiento Medio Anual
0,78	0,87	0,90	0,90	0,96	1,04	1,08	1,20	1,26	1,32	1,39		Dividendo por Acción (DPA)
	11,20%	3,45%	0,00%	6,67%	8,33%	3,61%	11,37%	5,00%	4,76%	5,30%		Δ DPA vs Año Anterior
33%	41%	48%	39%	41%	49%	54%	27%	27%	27%	29%		Payout
3,23%	4,22%	3,47%	2,48%	2,79%	2,87%	2,33%	2,56%	2,11%	2,80%	2,71%		Rentabilidad por Dividendo (RPD)

5,15%	Dividendo estimado en 5 años
6,86%	Dividendo estimado en 10 años
5,92%	Crecimiento Medio Anual

DIVIDENDO - PUNTUACIÓN

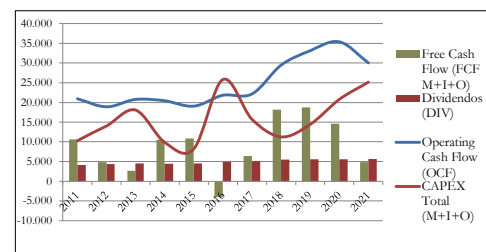
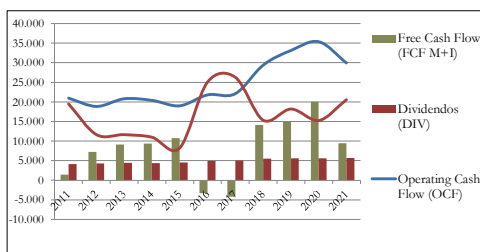
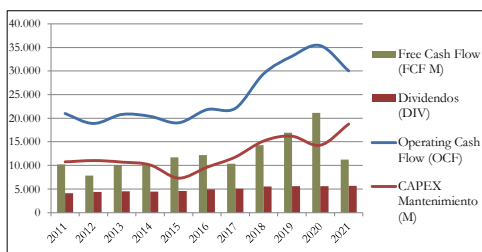
Dividendo 1
Alta RPD inicial.

Crecimiento 1
Moderado.

Payout 5
Bajo, aunque crecerá mucho en 2022.

Política de reparto de dividendos consistente, aunque es poco probable que lo aumente mucho en el futuro próximo.

CASH FLOW

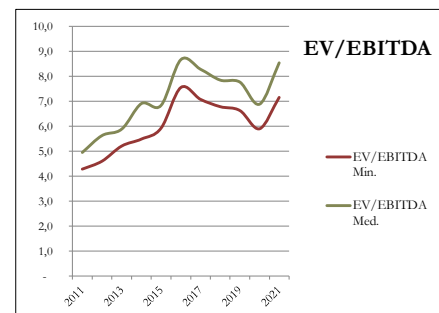
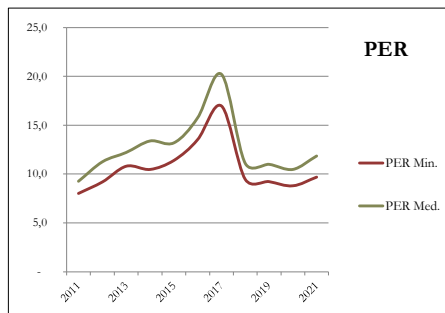
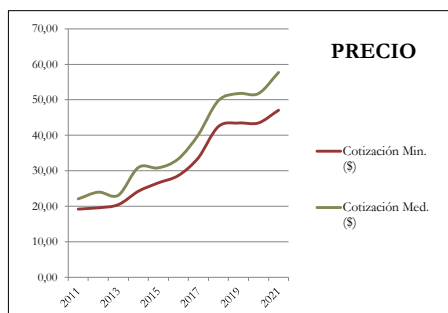


2011	2012	2013	2014	2015	2016	2017	2018	2019	2020	2021	2024 (e)	(\$ Millones)
20.963	18.884	20.776	20.418	19.017	21.808	22.110	29.432	33.145	35.384	29.991		Operating Cash Flow (OCF)
10.764	11.027	10.711	10.105	7.326	9.625	11.778	15.181	16.213	14.259	18.733		CAPEX Mantenimiento (M)
19.485	11.665	11.636	11.039	8.239	25.095	26.277	15.371	18.171	15.290	20.538		CAPEX Mantenimiento + Inversión (M+I)
10.301	14.060	18.073	9.905	8.183	25.817	15.762	11.239	14.405	20.796	25.167		CAPEX Total (M+I+O)
10.199	7.857	10.065	10.313	11.691	12.183	10.332	14.251	16.932	21.125	11.258		Free Cash Flow (FCF M)
1.478	7.219	9.140	9.379	10.778	-3.287	-4.167	14.061	14.974	20.094	9.453		Free Cash Flow (FCF M+I)
10.662	4.824	2.703	10.513	10.834	-4.009	6.348	18.193	18.740	14.588	4.824		Free Cash Flow (FCF M+I+O)
4.127	4.350	4.479	4.409	4.556	4.925	5.541	5.576	5.576	5.568	5.644		Dividendos (DIV)
6.064	7.522	8.032	8.549	8.711	7.790	8.129	9.085	10.826	12.239	11.792		Depreciaciones / Amortizaciones

CASH FLOW - PUNTUACIÓN

Cash Flow 2
En 2022 parece que el FCF se situará entre \$1.000 y \$2.000 millones, muy insuficiente para los dividendos actuales.

ANÁLISIS - PRECIO HISTÓRICO



2011	2012	2013	2014	2015	2016	2017	2018	2019	2020	2021	2024 (e)
10,1	9,7	13,7	15,7	14,8	17,1	23,2	10,5	12,7	9,5	10,6	PER (Cierre de Año Fiscal)
5,5	4,8	6,6	8,0	7,6	9,4	9,4	7,4	8,9	6,3	7,7	EV/ EBITDA (Cierre de Año Fiscal)
25,01	28,38	25,78	37,67	34,98	38,10	46,70	57,03	60,08	60,08	68,26	Cotización Max. (\$)
19,19	19,57	20,42	24,21	26,56	28,64	33,74	42,42	43,46	43,46	47,07	Cotización Min. (\$)
22,10	23,98	23,10	30,94	30,77	33,37	40,22	49,73	51,77	51,77	57,67	Cotización Med. (\$)
9,2	11,3	12,2	13,4	13,2	15,7	20,2	11,1	11,0	10,5	11,9	PER Med.
8,0	9,2	10,8	10,5	11,4	13,5	17,0	9,5	9,2	8,8	9,7	PER Min.
100.922	101.952	105.881	131.070	134.665	156.118	184.699	219.968	218.122	212.167	223.687	EV Min.
116.668	124.682	119.541	165.097	155.268	179.177	216.030	254.309	255.292	247.335	267.021	EV Med.
4,3	4,6	5,2	5,5	5,9	7,6	7,1	6,8	6,6	5,9	7,2	EV/EBITDA Min.
5,0	5,6	5,9	6,9	6,8	8,7	8,3	7,8	7,8	6,9	8,5	EV/EBITDA Med.

PRECIOS (SEGÚN HISTÓRICO)

Según PER Med.	\$29,74
Según EV/EBITDA Med.	\$50,42
Según Soporte Cercano	\$36,00
Según PER Min.	\$24,90
Según EV/EBITDA Min.	\$41,92
Según Soporte Lejano	\$28,00

HORQUILLA DE PRECIOS

1º PRECIO RAZONABLE	\$39
2º PRECIO RAZONABLE	\$32

Estos precios son calculados según precios históricos. Se generan a partir de los ratios PER y EV/EBITDA medios y mínimos a partir de 2017.

PUNTUACIÓN TOTAL

SOLIDEZ

Intangibles	5
Deuda	4
Liquidez	5
Reservas	4
Autonomía Financiera	5

RENTABILIDAD

Ventas	3
Margen Neto	4
Ratios	3
Corrección	0

DIVIDENDO

Dividendo	1
Crecimiento	1
Payout	5
Recompras	5
Cash Flow	2

CONCLUSIÓN

Buen Balance.
Rentabilidad alta, pero muy decreciente.
Dividendo inicial alto y poco creciente.

Corregimos con 0, debido a las malas perspectivas venideras, en las que Intel reducirá sus márgenes, FCF, ratios de rentabilidad...etc

DIVIDEND ST. - PUNTUACIÓN FINAL 3,36